



Berlin, 3. Dezember 2024

Hamburger Bahnhof – Nationalgalerie der Gegenwart  
**Semiha Berksoy. Singing in Full Colour**  
6. Dezember 2024 – 11. Mai 2025

GENERALDIREKTION  
PRESSE – KOMMUNIKATION – SPONSORING

Stauffenbergstraße 41  
10785 Berlin

MECHTILD KRONENBERG  
REFERATSLEITUNG

FIONA GEUSS  
PRESSEREFERENTIN NATIONALGALERIE

Telefon: +49 30 3978 34 16  
Mobil: +49 151 527 51 565

presse@smb.spk-berlin.de  
www.smb.museum/presse

## WERKLISTE / LIST OF WORKS



Semiha Berksoy, *Otoportre (Selbstporträt / Self-Portrait)*, 1928, Buntstift auf Papier / *colored pencil on paper*, 43,5 x 27 cm



Semiha Berksoy, Skizzen aus ihrer Studienzeit im Atelier Namik İsmail / *Sketches from the time of her studies at the Namik İsmail studio*, 1929–1930, 26 x 17,5 cm, Bleistift auf Papier / *pencil on paper*



Semiha Berksoy, Skizzen aus ihrer Studienzeit im Atelier Namik İsmail / *Sketches from the time of her studies at the Namik İsmail studio*, 1929–1930, 22,5 x 17,5 cm, Bleistift auf Papier / *pencil on paper*



Semiha Berksoy, Skizzen aus ihrer Studienzeit im Atelier Namik İsmail / *Sketches from the time of her studies at the Namik İsmail studio*, 1931, 21 x 15 cm, Bleistift auf Papier / *pencil on paper*



Semiha Berksoy, *İsimsiz [2 Kedi 2 Sevgili] (ohne Titel [2 Katzen 2 Liebende] / untitled [2 Cats 2 Lovers])*, 1938, Tinte auf Papier / *ink on paper*, 29,5 x 22,5 cm



Semiha Berksoy, *Tosca*, 1941, Kugelschreiber auf Papier / *pen on paper*, 25 x 35 cm



Semiha Berksoy, *Annem Ud Çalarken (Meine Mutter auf der Ud spielend / My Mother Playing the Oud)*, 1958, Öl auf Hartfaserplatte / *oil on hardboard*, 99 x 69 cm,



Semiha Berksoy, *Kemal Cenap Berksoy ve Kardeşi Ziya Cenap Berksoy (Kemal Cenap Berksoy und sein Bruder Ziya Cenap Berksoy / Kemal Cenap Berksoy and His Brother Ziya Cenap Berksoy)*, 1950, Öl auf Hartfaserplatte / *oil on hardboard*, 99 x 69 cm



Semiha Berksoy, *Bursa – Yeşil Türbe (Grünes Grab / Green Tomb)*, 1957, Öl auf Hartfaserplatte / oil on hardboard, 30 x 70 cm



Semiha Berksoy, *Bursa – Yeşil Türbe (Grünes Grab / Green Tomb)*, 1957, Öl auf Hartfaserplatte / oil on hardboard, 70 x 50 cm



Semiha Berksoy, *Bursa – Fatih'in Doğduğu Evdeki Dolap Kapısı (Schranktür des Hauses, in dem Fatih [Mehmet II] geboren wurde / Cupboard Door in the House Where Fatih [Mehmet II] Was Born)*, 1957, Buntstift auf Karton / Crayon on cardboard, 35 x 25 cm



Semiha Berksoy, *Cem Sultan Türbesi İçinde Çini Motifi (Fliesenmuster im Grab von Cem Sultan / Tile Pattern Inside the Tomb of Cem Sultan)*, 1957, Pastellkreide auf Karton / pastel on cardboard, 35 x 25 cm



Semiha Berksoy, *Behice Siyavuşoğlu*, 1957, Öl auf Papier / oil on paper, 24 x 17 cm (ohne Rahmen / unframed) 49 x 41 cm (mit Rahmen / framed)



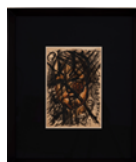
Semiha Berksoy, *Semiha Berksoy*, 1958, Öl auf Papier / oil on paper, 24 x 17 cm (ohne Rahmen / unframed), 49 x 41 cm (mit Rahmen / framed)



Semiha Berksoy, *Süleyman Nazif*, 1959, Öl auf Papier / oil on paper, 24 x 16,5 cm (ohne Rahmen / unframed), 49 x 41 cm (mit Rahmen / framed)



Semiha Berksoy, *Süleyman Nazif*, 1959, Öl auf Papier / oil on paper, 24 x 17 cm (ohne Rahmen / unframed), 49 x 41 cm (mit Rahmen / framed)



Semiha Berksoy, *Daime Koray*, 1959, Öl auf Papier / oil on paper, 23 x 16 cm (ohne Rahmen / unframed), 49 x 41 cm (mit Rahmen / framed)

GENERALDIREKTION  
PRESSE – KOMMUNIKATION – SPONSORING

Stauffenbergstraße 41  
10785 Berlin

**MECHTILD KRONENBERG**  
REFERATSLEITUNG

**FIONA GEUSS**  
PRESSEREFERENTIN NATIONALGALERIE

Telefon: +49 30 3978 34 16  
Mobil: +49 151 527 51 565

presse@smb.spk-berlin.de  
www.smb.museum/presse



Semiha Berksoy, *Vahdet Nuri Esmen*, 1959, Öl auf Papier / *oil on paper*, 24 x 15,5 cm (ohne Rahmen / *unframed*), 49 x 41 cm (mit Rahmen / *framed*)



Semiha Berksoy, *Leman Arseven*, 1959, Buntstift auf Papier / *colored pencil on paper*, 35 x 25 cm



Semiha Berksoy, *Zeliha Berksoy*, 1959, Pastellkreide auf Papier / *pastel on paper*, 24 x 15 cm (ohne Rahmen / *unframed*), 63 x 52,5 cm (mit Rahmen / *framed*),



Semiha Berksoy, *Melek Kobra*, 1959, Pastellkreide auf Papier / *pastel on paper*, 36 x 25 cm (ohne Rahmen / *unframed*), 63 x 52,5 cm (mit Rahmen / *framed*)



Semiha Berksoy, *Muhsin Ertuğrul*, 1959, Pastellkreide auf Papier / *pastel on paper*, 35 x 25 cm (ohne Rahmen / *unframed*), 63 x 52,5 cm (mit Rahmen / *framed*)



Semiha Berksoy, *Elizabeth Schwarzkopf*, 1959, Pastellkreide auf Papier / *pastel on paper*, 35 x 25 cm (ohne Rahmen / *unframed*), 63 x 52,5 cm (mit Rahmen / *framed*)



Semiha Berksoy, *Hanneli'nin Kızı* (*Hannelis Tocher / Hanneli's Daughter*), 1959, Öl auf Papier / *oil on paper*, 33 x 23 cm (ohne Rahmen / *unframed*), 63 x 52,5 cm (mit Rahmen / *framed*)



Semiha Berksoy, *Maymunlar* (*Affen / Monkeys*), 1961, Öl auf Hartfaserplatte / *oil on hardboard*, 59 x 45 cm,



Semiha Berksoy, *Maymunlar* (*Affen / Monkeys*), 1961, Öl auf Hartfaserplatte / *oil on hardboard*, 57 x 47 cm



Semiha Berksoy, *Maymunlar* (*Affen / Monkeys*), 1961, Tinte auf Papier / *ink on paper*, 29 x 22,5 cm

GENERALDIREKTION  
PRESSE – KOMMUNIKATION – SPONSORING

Stauffenbergstraße 41  
10785 Berlin

**MECHTILD KRONENBERG**  
REFERATSLEITUNG

**FIONA GEUSS**  
PRESSEREFERENTIN NATIONALGALERIE

Telefon: +49 30 3978 34 16  
Mobil: +49 151 527 51 565

presse@smb.spk-berlin.de  
www.smb.museum/presse



Semiha Berksoy, *Kral Oedipus'ta Cüneyt Gökçer* (Cüneyt Gökçer in König Oedipus / *Cüneyt Gökçer in King Oedipus*), 1961, Öl auf Hartfaserplatte / *oil on hardboard*, 236 x 122 cm



Semiha Berksoy, *Salome*, 1962, Öl auf Hartfaserplatte / *oil on hardboard*, 240 x 122 cm



Semiha Berksoy, *Do Sesi* (Der "C"-Klang / *The "C" Sound*), 1964, Öl auf Hartfaserplatte / *oil on hardboard*, 99 x 69 cm



Semiha Berksoy, *Annem Ressam Fatma Saime* (Meine Mutter, die Malerin Fatma Saime / *My Mother the Painter Fatma Saime*), 1965, Öl auf Hartfaserplatte / *oil on hardboard*, 93 x 65 cm



Semiha Berksoy, *Tirmanan [Otoportre]* (Kletternd [Selbstporträt] / *Climbing [Self-Portrait]*), 1968, Öl auf Leinwand / *oil on canvas*, 100 x 70 cm



Semiha Berksoy, *Duran [Otoportre]* (Stehend [Selbstporträt] / *Standing [Self-Portrait]*), 1968, Öl auf Hartfaserplatte / *oil on hardboard*, 100 x 69 cm



Semiha Berksoy, *Fikret Mualla*, 1968, Öl auf Karton / *oil on hardboard*, 98 x 69 cm



Semiha Berksoy, *Gülen [Otoportre]* (Lächelnd [Selbstporträt] / *Smiling [Self-Portrait]*), 1969, Öl auf Hartfaserplatte / *oil on hardboard*, 98 x 69 cm, Sammlung / *Collection of Mina Gürsel Tabanlıoğlu*



Semiha Berksoy, *Prof. Perihan Çambel*, 1982, Öl auf Hartfaserplatte / *oil on hardboard*, 60 x 45 cm



Semiha Berksoy, *Gören [Otoportre]* (Sehend [Selbstporträt] / *Seeing [Self-Portrait]*), 1969, Öl auf Hartfaserplatte / *oil on hardboard*, 99 x 69 cm, Sammlung / *Collection of Mina Gürsel Tabanlıoğlu*

GENERALDIREKTION  
PRESSE – KOMMUNIKATION – SPONSORING

Stauffenbergstraße 41  
10785 Berlin

**MECHTILD KRONENBERG**  
REFERATSLEITUNG

**FIONA GEUSS**  
PRESSEREFERENTIN NATIONALGALERIE

Telefon: +49 30 3978 34 16  
Mobil: +49 151 527 51 565

presse@smb.spk-berlin.de  
www.smb.museum/presse



Semiha Berksoy, *Zeliha Berksoy*, 1969, Buntstift auf Karton / *colored pencil on cardboard*, 35 x 25 cm



Semiha Berksoy, *Otoportre* (Selbstporträt / Self-Portrait), 1970, Öl auf Hartfaserplatte / *oil on hardboard*, 100 x 70 cm, Arter Collection, Istanbul



Semiha Berksoy, *Kıbrıs [Otoportre]* (Zypern [Selbstporträt] / *Cyprus [Self-Portrait]*), 1970, Öl auf Hartfaserplatte / *oil on hardboard*, 99 x 69,5 cm, Sammlung / *Collection of Kemal Servi*



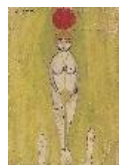
Semiha Berksoy, *Ercüment Siyavuşoğlu*, 1970, Öl auf Hartfaserplatte / *oil on hardboard*, 100 x 69 cm



Semiha Berksoy, *Sanat Davası [Otoportre]* (Die Kunstkiste [Selbstporträt] / *The Art Crate [Self-Portrait]*), 1970, Öl auf Hartfaserplatte / *oil on hardboard*, 100 x 70 cm, Privatsammlung / *private collection*, *Courtesy of Mendes Wood DM*, São Paulo, Brussels, Paris, New York



Semiha Berksoy, *Annesi Tarafından Kötülükten Korunan Kız* (Das Mädchen, das von ihrer Mutter vor dem Bösen beschützt wird / *The Girl Protected from Evil by Her Mother*), 1970, Öl auf Hartfaserplatte / *oil on hardboard*, 106 x 76 cm



Semiha Berksoy, *Başında Güneş Bulunan Kadın [Otoportre]* (Frau mit der Sonne auf dem Kopf / *Woman with the Sun on Her Head [Self-Portrait]*), 1970, Öl auf Hartfaserplatte / *oil on hardboard*, 100 x 70 cm, İstanbul Resim ve Heykel Müzesi



Semiha Berksoy, *Ses* (Klang / *Sound*), 1970, Öl auf Hartfaserplatte / *oil on hardboard*, 100 x 70 cm, Sammlung / *Collection of Mina Gürsel Tabanlıoğlu*



Semiha Berksoy, *Korku* (Angst / *Fear*), 1971, Öl auf Hartfaserplatte / *oil on hardboard*, 100 x 70 cm



Semiha Berksoy, *Annem Yüzüğünü Bileziğini Bana Veriyor* (Meine Mutter gibt mir ihren Ring und ihr Armband / *My Mother Gives Me Her Ring and Her Bracelet*), 1972, Öl auf Hartfaserplatte / *oil on hardboard*, 99 x 69 cm

GENERALDIREKTION  
PRESSE – KOMMUNIKATION – SPONSORING

Stauffenbergstraße 41  
10785 Berlin

**MECHTILD KRONENBERG**  
REFERATSLEITUNG

**FIONA GEUSS**  
PRESSEREFERENTIN NATIONALGALERIE

Telefon: +49 30 3978 34 16  
Mobil: +49 151 527 51 565

presse@smb.spk-berlin.de  
www.smb.museum/presse



Semiha Berksoy, *Otopotre* (Selbstporträt / *Self-Portrait*), 1972, Öl auf Hartfaserplatte / *oil on hardboard*, 100 x 70 cm, Sammlung / *Collection of* Beth Rudin DeWoody



Semiha Berksoy, *Keder [Otopotre]* (Kummer [Selbstporträt] / *Sorrow [Self-Portrait]*), 1972, Öl auf Hartfaserplatte / *oil on hardboard*, 99 x 69 cm, İstanbul Resim ve Heykel Müzesi



Semiha Berksoy, *Sanatın Zaferi [Otopotre]* (Der Sieg der Kunst [Selbstporträt] / *The Victory of Art [Self-Portrait]*), 1972, Öl auf Hartfaserplatte / *oil on hardboard*, 99,5 x 69,5 cm



Semiha Berksoy, *Güner Pembecioğlu*, 1973, Öl auf Leinwand / *oil on canvas*, 89 x 62 cm



Semiha Berksoy, *Fidelio*, 1975, Öl auf Hartfaserplatte / *oil on hardboard*, 244 x 122 cm



Semiha Berksoy, *La Tosca'nın Temsili* (La Tosca Auftritt / *La Tosca Performance*), 1975, Öl auf Hartfaserplatte / *oil on hardboard*, 250 x 124 cm



Semiha Berksoy, *Karanfilli Kız [Otopotre]* (Mädchen mit Nelke [Selbstporträt] / *Girl with Carnation [Self-Portrait]*), 1976, Öl auf Hartfaserplatte / *oil on hardboard*, 99 x 69 cm, Sammlung / *Collection of* Zafer Yıldırım



Semiha Berksoy, *Özsoy Operası* (Die Oper Özsoy / *The Opera Özsoy*), 1981, Öl auf Hartfaserplatte / *oil on hardboard*, 250 x 131 cm, İstanbul Resim ve Heykel Müzesi



Semiha Berksoy, *Feridun Altuna ve Uçan Hollandalı* (Feridun Altuna und der Fliegende Holländer / *Feridun Altuna and the Flying Dutchman*), 1982, Öl auf Leinwand / *oil on canvas*, 108 x 61 cm



Semiha Berksoy, *Annem Ressam Fatma Saime'nin Mezarı* (Das Grab meiner Mutter, der Malerin Fatma Saime / *The Grave of My Mother the Painter Fatma Saime*), 1982, Öl auf Hartfaserplatte / *oil on hardboard*, 90 x 70 cm, İstanbul Resim ve Heykel Müzesi

GENERALDIREKTION  
PRESSE – KOMMUNIKATION – SPONSORING

Stauffenbergstraße 41  
10785 Berlin

**MECHTILD KRONENBERG**  
REFERATSLEITUNG

**FIONA GEUSS**  
PRESSEREFERENTIN NATIONALGALERIE

Telefon: +49 30 3978 34 16  
Mobil: +49 151 527 51 565

presse@smb.spk-berlin.de  
www.smb.museum/presse



Semiha Berksoy, *Feriha Tevfik*, 1982, Öl auf Leinwand / *oil on canvas*, 30 x 25 cm



Semiha Berksoy, *Ariadne auf Naxos* (Ariadne on Naxos), 1987, Öl auf Hartfaserplatte / *oil on hardboard*, 244 x 122 cm, Sammlung / *Collection of* Beth Rudin DeWoody



Semiha Berksoy, *Uçan Hollandalı* (Der fliegende Holländer / *The Flying Dutchman*), 1987, Wasserfarbe und Kugelschreiber auf Papier / *watercolor and pen on paper*, 35 x 25 cm



Semiha Berksoy, Ohne Titel / *Untitled*, 1988, Kugelschreiber auf Papier / *pen on paper*, 33 x 39 cm



Semiha Berksoy, *Zeliha Berksoy*, 1988, Kugelschreiber auf Papier / *pen on paper*, 33 x 39 cm



Semiha Berksoy, Ohne Titel / *Untitled*, 1988, Kugelschreiber auf Papier / *pen on paper*, 33 x 39 cm



Semiha Berksoy, *Mine*, 1991, Öl auf Papier / *oil on paper*, 50 x 70 cm,



Semiha Berksoy, *Mine*, 1991, Öl auf Papier / *oil on paper*, 50 x 70 cm,



Semiha Berksoy, *Nazım Hikmet*, 1990, Öl auf Leinwand auf Hartfaserplatte / *oil on canvas mounted on hardboard*, 50 x 50 cm



Semiha Berksoy, *Tosca*, 1990, Wachsstift auf Papier / *wax crayon on paper*, 30 x 45 cm



Semiha Berksoy, *Semiha ve Annesi Doğduğu Evde* (Semiha und ihre Mutter in Semihas Geburtshaus / *Semiha and Her Mother in the House Semiha Was Born in*), 1991, Öl auf Leinwand / *oil on canvas*, 116 x 89 cm

GENERALDIREKTION  
PRESSE – KOMMUNIKATION – SPONSORING

Stauffenbergstraße 41  
10785 Berlin

**MECHTILD KRONENBERG**  
REFERATSLEITUNG

**FIONA GEUSS**  
PRESSEREFERENTIN NATIONALGALERIE

Telefon: +49 30 3978 34 16  
Mobil: +49 151 527 51 565

presse@smb.spk-berlin.de  
www.smb.museum/presse



Semiha Berksoy, *Rey Kardeşler ve Semiha* (Die Rey-Brüder und Semiha / *The Rey Brothers and Semiha*), 1991, Öl auf Hartfaserplatte / *oil on hardboard*, 130 x 97 cm, Sammlung / *Collection of* Mina Gürsel Tabanlıoğlu



Semiha Berksoy, *Ariadne ve Bacchus* (Ariadne und Bacchus / *Ariadne and Bacchus*), 1994, Öl auf Tuch / *oil on cloth*, 217 x 170 cm



Semiha Berksoy, *Ariadne ve Bacchus* (Ariadne und Bacchus / *Ariadne and Bacchus*), 1994, Öl auf Tuch / *oil on cloth*, 217 x 170 cm



Semiha Berksoy, *Necla Fertan*, 1995, Öl auf Leinwand / *oil on canvas*, 79 x 59 cm



Semiha Berksoy, *Kassel*, 1995, Wachsstift auf Papier / *wax crayon on paper*, 43,5 x 32,5 cm



Semiha Berksoy, *New York*, 1995, Wachsstift auf Papier / *wax crayon on paper*, 47,5 x 33,5 cm



Semiha Berksoy, *Saliha*, 1995, Wachsstift auf Papier / *wax crayon on paper*, 43,5 x 32,5 cm



Semiha Berksoy, *Oğul Aktuna ve Köpeği Karabaş* (Oğul Aktuna und sein Hund Karabaş / *Oğul Aktuna and His Dog Karabaş*), 2000, Öl auf Leinwand / *oil on canvas*, 119 x 79,5 cm



Semiha Berksoy, *Matmazel Julie Rolünde Semiha Berksoy* (Zeliha Berksoy als Mademoiselle Julie / *Zeliha Berksoy as Mademoiselle Julie*), 1996, Öl auf Leinwand / *oil on canvas*, 119 x 79 cm



Semiha Berksoy, *Fröken Julie* (Fräulein Julie / *Miss Julie*), 1996, Wachsstift auf Papier / *wax crayon on paper*, 45 x 30 cm

GENERALDIREKTION  
PRESSE – KOMMUNIKATION – SPONSORING

Stauffenbergstraße 41  
10785 Berlin

**MECHTILD KRONENBERG**  
REFERATSLEITUNG

**FIONA GEUSS**  
PRESSEREFERENTIN NATIONALGALERIE

Telefon: +49 30 3978 34 16  
Mobil: +49 151 527 51 565

presse@smb.spk-berlin.de  
www.smb.museum/presse



Semiha Berksoy, *Nü [Otoportre]* (Akt [Selbstporträt] / *Nude [Self-Portrait]*), 1996, Öl auf Leinwand / *oil on canvas*, 50 x 70 cm, Sammlung / *Collection of Melih Güneş*



Semiha Berksoy, *Anjiyo (Angio)*, 1997, Wachsstift auf Papier / *wax crayon on paper*, 30 x 45 cm



Semiha Berksoy, *Ölüm veya Kalım (Tod oder Überleben / Death or Survival)*, 1997, Wachsstift auf Papier / *wax crayon on paper*, 24,5 x 34,5 cm



Semiha Berksoy, *Dr. Bingür Sönmez*, 1997, Wachsstift auf Papier / *wax crayon on paper*, 45 x 30 cm



Semiha Berksoy, *Deniz Şener ve Semiha (Deniz Şener und Semiha)*, 1997, Wachsstift auf Papier / *wax crayon on paper*, 45 x 30 cm



Semiha Berksoy, *Muayene (Untersuchung / Examination)*, 1997, Wachsstift auf Papier / *wax crayon on paper*, 30 x 45 cm



Semiha Berksoy, *O ve Ben (Er und ich / Him and I)*, 1997, Wachsstift auf Papier / *wax crayon on paper*, 45 x 30 cm



Semiha Berksoy, *İntihar (Freitod / Suicide)*, 1997, Wachsstift auf Papier / *wax crayon on paper*, 45 x 30 cm



Semiha Berksoy, *Zeus – Semele*, 1997, Wachsstift auf Papier / *wax crayon on paper*, 34,5 x 24,5 cm



Semiha Berksoy, *Hastane (Krankenhaus / Hospital)*, 1998, Wachsstift auf Papier / *wax crayon on paper*, 30 x 45 cm

GENERALDIREKTION  
PRESSE – KOMMUNIKATION – SPONSORING

Stauffenbergstraße 41  
10785 Berlin

**MECHTILD KRONENBERG**  
REFERATSLEITUNG

**FIONA GEUSS**  
PRESSEREFERENTIN NATIONALGALERIE

Telefon: +49 30 3978 34 16  
Mobil: +49 151 527 51 565

presse@smb.spk-berlin.de  
www.smb.museum/presse



Semiha Berksoy, *Güneşin Portresine Tutulmuş Kadın* (Frau im Porträt der Sonne gefangen / *Woman in Love with the Portrait of the Sun*), 1998, Wachsstift auf Papier / wax crayon on paper, 30 x 45 cm



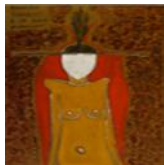
Semiha Berksoy, *Dr. Deniz Şener Portresi ve Semiha Berksoy* (Das Porträt von Dr. Deniz Şener und Semiha Berksoy / *The Portrait of Dr. Deniz Şener and Semiha Berksoy*), 2000, Öl auf Leinwand / oil on canvas, 120 x 80 cm



Semiha Berksoy, *Deniz Şener ve Semiha Berksoy* (Deniz Şener und Semiha Berksoy / *Deniz Şener and Semiha Berksoy*), 2001, Öl auf Leinwand / oil on canvas, 119 x 79 cm



Semiha Berksoy, *"Bu Bir Rüya'dır" Operetinden Fatma* (Fatma aus der Operette "Das ist ein Traum" / *Fatma from the Operetta "This is a Dream"*), 2002, Öl auf Kühlschrankschranktür / oil on refrigerator door, 120 x 80 cm



Semiha Berksoy, *Annem'e Otoportre* (Selbstporträt für meine Mutter / *Self-Portrait for My Mother*), 2002, Öl auf Holzfaserplatte / oil on hardboard, 112 x 76 cm



Semiha Berksoy, *Brünnhilde*, 1991–2000, Wachsstift auf Papier / wax crayon on paper, 29,5 x 21 cm



Semiha Berksoy, *Ohne Titel* / *Untitled*, 2000er-Jahre / 2000s, Bleistift auf Papier / pencil on paper, 29 x 23 cm

GENERALDIREKTION  
PRESSE – KOMMUNIKATION – SPONSORING

Stauffenbergstraße 41  
10785 Berlin

**MECHTILD KRONENBERG**  
REFERATSLEITUNG

**FIONA GEUSS**  
PRESSEREFERENTIN NATIONALGALERIE

Telefon: +49 30 3978 34 16  
Mobil: +49 151 527 51 565

presse@smb.spk-berlin.de  
www.smb.museum/presse