

Pressebilder

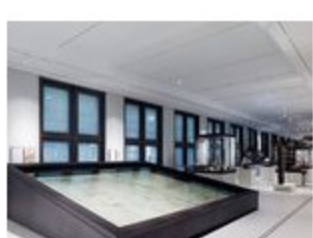
Humboldt Forum | Neue Ausstellungsbereiche des Ethnologischen Museums und des Museums für Asiatische Kunst im Ostflügel | bis auf Weiteres



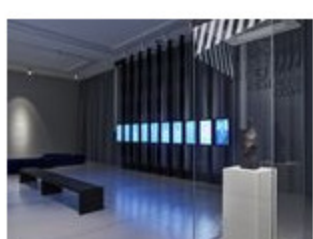
□ Ansicht des Ausstellungsbereichs „Die Welt als Rundhaus. Vom Ursprung und Leben der Dinge in Amazonien“ des Ethnologischen Museums im Humboldt Forum © Staatliche Museen zu Berlin / Stiftung Humboldt Forum im Berliner Schloss / Alexander Schippel



□ Ansicht des Ausstellungsbereichs „Religiöse Kunst in Südostasien“ des Museums für Asiatische Kunst im Humboldt Forum © Staatliche Museen zu Berlin / Stiftung Humboldt Forum im Berliner Schloss / Alexander Schippel



□ Das 383 cm x 442 cm (16 m²) große Baumwolltuch Coixtlahuaca II (Mexiko) im Ausstellungsbereich „Mesoamerika. Sprache, Schrift, Kalender“ des Ethnologischen Museums im Humboldt Forum © Staatliche Museen zu Berlin / Stiftung Humboldt Forum im Berliner Schloss / Alexander Schippel



□ Gedenkkopf einer Königinmutter (Nigeria) im Ausstellungsbereich „Benin-Bronzen in Berlin“ des Ethnologischen Museums im Humboldt Forum © Staatliche Museen zu Berlin / Stiftung Humboldt Forum im Berliner Schloss / Alexander Schippel



□ Gedenkkopf eines Königs (Nigeria) im Ausstellungsbereich „Das Königreich Benin“ des Ethnologischen Museums im Humboldt Forum © Staatliche Museen zu Berlin / Stiftung Humboldt Forum im Berliner Schloss / Alexander Schippel



□ Ansicht des Ausstellungsbereichs „Das Königreich Benin“ des Ethnologischen Museums im Humboldt Forum © Staatliche Museen zu Berlin / Stiftung Humboldt Forum im Berliner Schloss / Alexander Schippel



□ Die „Höhle der ringtragenden Tauben“ (China) im Ausstellungsbereich „Religiöse Architektur der nördlichen Seidenstraße“ des Museums für Asiatische Kunst im Humboldt Forum © Staatliche Museen zu Berlin, Museum für Asiatische Kunst / Stiftung Humboldt Forum im Berliner Schloss, Foto: Alexander Schippel



□ Ansicht des Ausstellungsbereichs „Kunsthandwerk in Zentralasien“ des Ethnologischen Museums im Humboldt Forum © Staatliche Museen zu Berlin / Stiftung Humboldt Forum im Berliner Schloss / Alexander Schippel



□ Ansicht des Ausstellungsbereichs „Bauwerke aus Ozeanien. Mehr als ein Dach über dem Kopf“ des Ethnologischen Museums im Humboldt Forum, im Vordergrund Yams-Vorratshaus der Abelam, dahinter ein Kulthaus der Abelam (Papua-Neuguinea) © Staatliche Museen zu Berlin / Stiftung Humboldt Forum im Berliner Schloss / Giuliani von Giese



□ Ansicht des Ausstellungsbereichs „Mesoamerika. Ballspiel, Pyramiden, Götter“ des Ethnologischen Museums im Humboldt Forum © Staatliche Museen zu Berlin / Stiftung Humboldt Forum im Berliner Schloss / Alexander Schippel



□ Ansicht des Ausstellungsbereichs „Orient und Okzident“ des Ethnologischen Museums im Humboldt Forum © Staatliche Museen zu Berlin / Stiftung Humboldt Forum im Berliner Schloss / Alexander Schippel



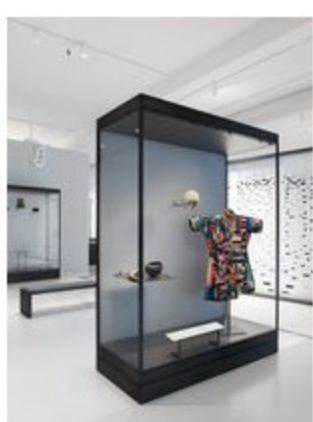
□ Kunstwerk „The King, The Priest, The Chosen One“ von Victor Ekihkamenor im Ausstellungsbereich „Das Königreich Benin“ des Ethnologischen Museums im Humboldt Forum © Staatliche Museen zu Berlin / Stiftung Humboldt Forum im Berliner Schloss / Alexander Schippel



□ Altargruppe mit Königinmutter (Nigeria) im Ausstellungsbereich „Das Königreich Benin“ des Ethnologischen Museums im Humboldt Forum © Staatliche Museen zu Berlin / Stiftung Humboldt Forum im Berliner Schloss / Alexander Schippel



□ Ansicht des Ausstellungsbereichs „Religiöse Architektur der nördlichen Seidenstraße“ des Museums für Asiatische Kunst im Humboldt Forum © Staatliche Museen zu Berlin / Stiftung Humboldt Forum im Berliner Schloss / Alexander Schippel



□ Flickermantel eines Derwischs (Iran) im Ausstellungsbereich „Aspekte des Islam“ des Ethnologischen Museums im Humboldt Forum © Staatliche Museen zu Berlin / Stiftung Humboldt Forum im Berliner Schloss / Alexander Schippel



□ Ansicht der temporären Ausstellung „Gegen den Strom. Die Omaha, Francis La Flesche und seine Sammlung“ © Staatliche Museen zu Berlin / Stiftung Humboldt Forum im Berliner Schloss / Alexander Schippel