

# Pressebilder

Museum Europäischer Kulturen | All Hands On: Flechten | ab 24.5.2022



□  
**Interaktive Station „Flechten heißt entscheiden!“**, 2021 © Staatliche Museen zu Berlin, Museum Europäischer Kulturen / Christian Krug



□  
**Haubenkorb (Detail)**, Königsberg, Ostpreußen, um 1820 © Staatliche Museen zu Berlin, Museum Europäischer Kulturen / Christian Krug



□  
**Dolce&Gabbana** Spring/Summer 2013 Women's Fashion Show, Look 83, Courtesy of Dolce&Gabbana – Foto: Monica Feudi



□  
**Nest einer Feldmaus** © Ingo Arndt Photography



□  
**Flechtmaterialien:** Birkenwurzeln, Sápmi, schwedischer Teil, vor 1916; Birkenrinde, Nilsjö, Finnland, um 1920; Espartogras, Spanien, um 1930 © Staatliche Museen zu Berlin, Museum Europäischer Kulturen / Christian Krug



□  
**Porzellanset „Kon/Servieren“** der Designerin Chantal Bavaud, Aarau, Schweiz, 2020 © Staatliche Museen zu Berlin, Museum Europäischer Kulturen / Christian Krug



□  
**Kinderfauteuil Nr. 4**, Gebrüder Thonet (Entwerfer und Hersteller), Wien, Österreich (Produktion), Berlin, Deutschland (Gebrauch), 1890-1910 © Staatliche Museen zu Berlin, Museum Europäischer Kulturen / Christian Krug



□  
**Sandalen aus Esparto**, Spanien, um 1860 © Staatliche Museen zu Berlin, Museum Europäischer Kulturen / Christian Krug



□  
Ansicht der Ausstellung „ALL HANDS ON: Flechten“ © Staatliche Museen zu Berlin, Museum Europäischer Kulturen / David von Becker



□  
Ansicht der Ausstellung „ALL HANDS ON: Flechten“ © Staatliche Museen zu Berlin, Museum Europäischer Kulturen / David von Becker



□  
Hands-On-Station “Nachrichten verflechten” © Staatliche Museen zu Berlin, Museum Europäischer Kulturen / David von Becker



□  
**Fruchtbart**, Serbien, vor 1936 © Staatliche Museen zu Berlin, Museum Europäischer Kulturen / Christian Krug



□  
**Der geflochtene Garten**, Olaf Holzapfel, 2022 © Jens Ziehe



□  
**Lebende Brücke „Wah Mawlong“** in Rangthylliang, Pynursla, Indien, 2022 © Morningstar Khongtaw, Point of View Production



□  
**Strohhut**, Alpenraum, um 1940 © Staatliche Museen zu Berlin, Museum Europäischer Kulturen / Christian Krug



□  
**Rückentragen:** Kinderrückentragekorb, Deutschland, um 1970; Tragekorb, Genf, Schweiz, 1784; Deliveroo Rucksack, Berlin, Deutschland (Gebrauch), 2015 © Staatliche Museen zu Berlin, Museum Europäischer Kulturen / Christian Krug



□  
**Feinflechtkulptur „Kumo“** der Flechtwerkgestalterin Megumi Higuchi, Oberursel, Deutschland, 2020 © Staatliche Museen zu Berlin, Museum Europäischer Kulturen / Christian Krug



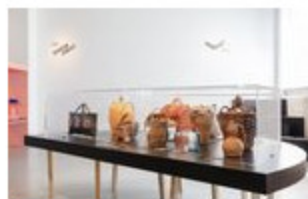
□  
**Rucksack „Tarzan“** der Flechtwerkgestalterin Rosa Gies, Oberfranken, Bayern, 2020 © Staatliche Museen zu Berlin, Museum Europäischer Kulturen / Christian Krug



□  
Ansicht der Ausstellung „ALL HANDS ON: Flechten“ © Staatliche Museen zu Berlin, Museum Europäischer Kulturen / David von Becker



□  
Ansicht der Ausstellung „ALL HANDS ON: Flechten“ © Staatliche Museen zu Berlin, Museum Europäischer Kulturen / David von Becker



□  
Ansicht der Ausstellung „ALL HANDS ON: Flechten“ © Staatliche Museen zu Berlin, Museum Europäischer Kulturen / David von Becker