



PRESSEFOTOS

Neues Museum, Museumsinsel Berlin
Museum für Vor- und Frühgeschichte
Der Berliner Skulpturenfund. „Entartete Kunst“ im Bombenschutt

GENERALDIREKTION
PRESSE-KOMMUNIKATION-SPONSORING

Stauffenbergstraße 41
10785 Berlin

MECHTILD KRONENBERG
ABTEILUNGSLEITERIN

kommunikation@smb.spk-berlin.de
www.smb.museum

ANNE SCHÄFER-JUNKER
PRESSE

presse@smb.spk-berlin.de
www.smb.museum/presse

Pressemitteilungen
www.smb.museum/pressemitteilungen

Pressefotodownload
www.smb.museum/pressefotos

Pressefotoanfragen
pressebilder@smb.spk-berlin.de

1



Blick auf die aktuelle Grabungsfläche vor dem Roten Rathaus (Juli 2010)
© Landesdenkmalamt Berlin,
Foto: Martin Lengemann

2



Blick vom Rathausturm auf die Ruinen der Königstraße (September 1946)
Ein Teil des stark zerstörten und völlig ausgebrannten Vorderhauses ist rechts unten zu sehen.
© bpk/Herbert Hensky

3



Bergung der Skulpturen im August 2010
Grubenrand rechts: Kunststeinguss, nicht identifiziert; Otto Baum, Stehendes Mädchen, 1930; Marg Moll, Tänzerin, um 1930
Grubenrand Mitte: Otto Freundlich, Kopf, 1925
© Landesdenkmalamt Berlin,
Foto: Manuel Escobedo

4



Der „Kopf“ von Otto Freundlich bei der Bergung, August 2010
© Landesdenkmalamt Berlin,
Foto: Manuel Escobedo

5



Bergung weiterer drei Bronzeskulpturen am 25. Oktober 2010
© Landesdenkmalamt Berlin,
Foto: Manuel Escobedo

Die honorarfreie Reproduktion ist nur im Rahmen der aktuellen Berichterstattung zur Ausstellung bei Nennung der vollständigen Creditline erlaubt. Bei jeder anderweitigen Nutzung sind Sie verpflichtet, selbständig die Fragen des Urheber- und Nutzungsrechts zu klären. Eine Weitergabe an Dritte ist nicht erlaubt. Die Pressefotos sind 4 Wochen nach Ablauf der Ausstellung aus allen Onlinemedien zu löschen. Mit freundlicher Bitte um Zusendung eines Belegexemplars an die Pressestelle der Staatlichen Museen zu Berlin.



PRESSEFOTOS

Neues Museum, Museumsinsel Berlin
Museum für Vor- und Frühgeschichte
Der Berliner Skulpturenfund. „Entartete Kunst“ im Bombenschutt

GENERALDIREKTION
PRESSE-KOMMUNIKATION-SPONSORING

Stauffenbergstraße 41
10785 Berlin

MECHTILD KRONENBERG
ABTEILUNGSLEITERIN

kommunikation@smb.spk-berlin.de
www.smb.museum

ANNE SCHÄFER-JUNKER
PRESSE

presse@smb.spk-berlin.de
www.smb.museum/presse

Pressemitteilungen
www.smb.museum/pressemitteilungen

Pressefotodownload
www.smb.museum/pressefotos

Pressefotoanfragen
pressebilder@smb.spk-berlin.de



Die honorarfreie Reproduktion ist nur im Rahmen der aktuellen Berichterstattung zur Ausstellung bei Nennung der vollständigen Creditline erlaubt. Bei jeder anderweitigen Nutzung sind Sie verpflichtet, selbständig die Fragen des Urheber- und Nutzungsrechts zu klären. Eine Weitergabe an Dritte ist nicht erlaubt. Die Pressefotos sind 4 Wochen nach Ablauf der Ausstellung aus allen Onlinemedien zu löschen. Mit freundlicher Bitte um Zusendung eines Belegexemplars an die Pressestelle der Staatlichen Museen zu Berlin.



PRESSEFOTOS

Neues Museum, Museumsinsel Berlin
Museum für Vor- und Frühgeschichte
Der Berliner Skulpturenfund. „Entartete Kunst“ im Bombenschutt

GENERALDIREKTION
PRESSE-KOMMUNIKATION-SPONSORING

Stauffenbergstraße 41
10785 Berlin

MECHTILD KRONENBERG
ABTEILUNGSLEITERIN

kommunikation@smb.spk-berlin.de
www.smb.museum

ANNE SCHÄFER-JUNKER
PRESSE

presse@smb.spk-berlin.de
www.smb.museum/presse

Pressemitteilungen
www.smb.museum/pressemitteilungen

Pressefotodownload
www.smb.museum/pressefotos

Pressefotoanfragen
pressebilder@smb.spk-berlin.de

12



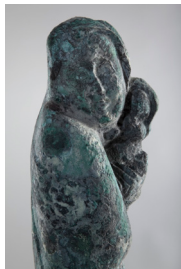
Karl Knappe
Hagar, 1923
– Vorkriegszustand
Bronze, Höhe: 50,5 cm
Reproduktion aus: Beloubek-Hammer.
Die schönen Gestalten der besseren
Zukunft. Köln 2007

13



Karl Knappe
Hagar, 1923
– Zustand nach Bergung 2010
Bronze, Höhe: 50,5 cm
© Landesdenkmalamt Berlin,
Foto: Manuel Escobedo

14



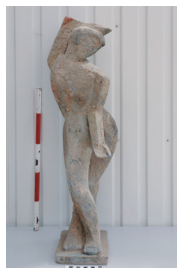
Karl Knappe
Hagar, 1923
– Zustand nach Reinigung 10/2010
Bronze, Höhe: 50,5 cm
© Foto: Achim Kleuker, Berlin

15



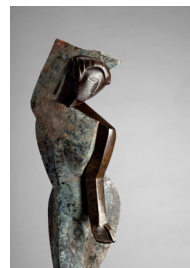
Marg Moll
Tänzerin, um 1930
– Vorkriegszustand
Messing, Höhe: 65 cm
Reproduktion: Zentralarchiv, Staatliche
Museen zu Berlin

16



Marg Moll
Tänzerin, um 1930
– Zustand nach Bergung 2010
Messing, Höhe: 65 cm
© Landesdenkmalamt Berlin,
Foto: Manuel Escobedo

17



Marg Moll
Tänzerin, um 1930
– Zustand nach Reinigung 10/2010
Messing, Höhe: 65 cm
© Foto: Achim Kleuker, Berlin

Die honorarfreie Reproduktion ist nur im Rahmen der aktuellen Berichterstattung zur Ausstellung bei Nennung der vollständigen Creditline erlaubt. Bei jeder anderweitigen Nutzung sind Sie verpflichtet, selbständig die Fragen des Urheber- und Nutzungsrechts zu klären. Eine Weitergabe an Dritte ist nicht erlaubt. Die Pressefotos sind 4 Wochen nach Ablauf der Ausstellung aus allen Onlinemedien zu löschen. Mit freundlicher Bitte um Zusendung eines Belegexemplars an die Pressestelle der Staatlichen Museen zu Berlin.



PRESSEFOTOS

Neues Museum, Museumsinsel Berlin
Museum für Vor- und Frühgeschichte
Der Berliner Skulpturenfund. „Entartete Kunst“ im Bombenschutt

GENERALDIREKTION
PRESSE-KOMMUNIKATION-SPONSORING

Stauffenbergstraße 41
10785 Berlin

MECHTILD KRONENBERG
ABTEILUNGSLEITERIN

kommunikation@smb.spk-berlin.de
www.smb.museum

ANNE SCHÄFER-JUNKER
PRESSE

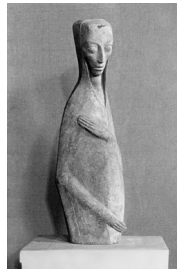
presse@smb.spk-berlin.de
www.smb.museum/presse

Pressemitteilungen
www.smb.museum/pressemitteilungen

Pressefotodownload
www.smb.museum/pressefotos

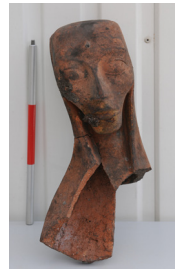
Pressefotoanfragen
pressebilder@smb.spk-berlin.de

18



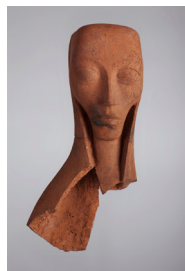
Emy Roeder
Schwangere, 1918
– **Vorkriegszustand**
Terrakotta, ursprüngliche Höhe: 80,5 cm
© Zentralarchiv, Staatliche Museen zu Berlin – bearbeitete Version des Bildes aus der Ausstellung „Entartete Kunst“ München 1937

19



Emy Roeder
Schwangere, 1918
– **Zustand nach Bergung 2010**
Terrakotta, Fragment, ursprüngliche Höhe: 80,5 cm
© Landesdenkmalamt Berlin, Foto: Manuel Escobedo

20



Emy Roeder
Schwangere, 1918
– **Zustand nach Reinigung und Anfügung einiger Fragmente 10/2010**
Terrakotta, Fragment, ursprüngliche Höhe: 80,5 cm
© Foto: Achim Kleuker, Berlin

21



Edwin Scharff
Bildnis der Schauspielerin Anni Mewes, 1917/1921
– **Vorkriegszustand**
Bronze, Höhe: 37,5 cm
© Zentralarchiv, Staatliche Museen zu Berlin

22



Edwin Scharff
Bildnis der Schauspielerin Anni Mewes, 1917/1921
– **Zustand nach Bergung 2010**
Bronze, Höhe: 37,5 cm
© Landesdenkmalamt Berlin, Foto: Manuel Escobedo

23



Edwin Scharff
Bildnis der Schauspielerin Anni Mewes, 1917/1921
– **Zustand nach der Restaurierung 10/2010**
Bronze, Höhe: 37,5 cm
© Foto: Achim Kleuker, Berlin

Die honorarfreie Reproduktion ist nur im Rahmen der aktuellen Berichterstattung zur Ausstellung bei Nennung der vollständigen Creditline erlaubt. Bei jeder anderweitigen Nutzung sind Sie verpflichtet, selbständig die Fragen des Urheber- und Nutzungsrechts zu klären. Eine Weitergabe an Dritte ist nicht erlaubt. Die Pressefotos sind 4 Wochen nach Ablauf der Ausstellung aus allen Onlinemedien zu löschen. Mit freundlicher Bitte um Zusendung eines Belegexemplars an die Pressestelle der Staatlichen Museen zu Berlin.



PRESSEFOTOS

Neues Museum, Museumsinsel Berlin
Museum für Vor- und Frühgeschichte
Der Berliner Skulpturenfund. „Entartete Kunst“ im Bombenschutz

GENERALDIREKTION
PRESSE-KOMMUNIKATION-SPONSORING

Stauffenbergstraße 41
10785 Berlin

MECHTILD KRONENBERG
ABTEILUNGSLEITERIN

kommunikation@smb.spk-berlin.de
www.smb.museum

ANNE SCHÄFER-JUNKER
PRESSE

presse@smb.spk-berlin.de
www.smb.museum/presse

Pressemitteilungen
www.smb.museum/pressemitteilungen

Pressefotodownload
www.smb.museum/pressefotos

Pressefotoanfragen
pressebilder@smb.spk-berlin.de

24



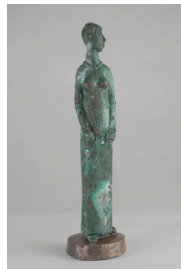
Gustav Heinrich Wolff
Stehende Gewandfigur, 1925
– Vorkriegszustand
Messingbronze, Höhe: 33,5 cm
Reproduktion aus: Gustav Heinrich Wolff.
Das plastische und graphische Werk,
bearb. von Agnes Holthusen.
Hamburg 1964

25



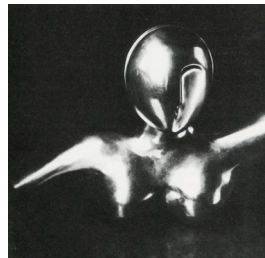
Gustav Heinrich Wolff
Stehende Gewandfigur, 1925
– Zustand nach Bergung 2010
Messingbronze, Höhe: 33,5 cm
© Landesdenkmalamt Berlin,
Foto: Manuel Escobedo

26



Gustav Heinrich Wolff
Stehende Gewandfigur, 1925
– Zustand nach Reinigung und Freilegung des Sockels 10/2010
Messingbronze, Höhe: 33,5 cm
© Foto: Achim Kleuker, Berlin

27



Naum Slutzky
Weibliche Büste, vor 1931
– Vorkriegszustand
Bronze, Höhe: 15,5 cm
Reproduktion aus: Rüdiger Joppien
(Hrsg.). Naum Slutzky. 1894–1965.
Ein Bauhauskünstler in Hamburg.
Ausstellungskatalog. Hamburg 1995

28



Naum Slutzky
Weibliche Büste, vor 1931
– Zustand nach Bergung 2010
Bronze, Höhe: 15,5 cm
© Landesdenkmalamt Berlin,
Foto: Manuel Escobedo

29



Naum Slutzky
Weibliche Büste, vor 1931
– Zustand nach Reinigung 10/2010
Bronze, Höhe: 15,5 cm
© Foto: Achim Kleuker, Berlin

Die honorarfreie Reproduktion ist nur im Rahmen der aktuellen Berichterstattung zur Ausstellung bei Nennung der vollständigen Creditline erlaubt. Bei jeder anderweitigen Nutzung sind Sie verpflichtet, selbständig die Fragen des Urheber- und Nutzungsrechts zu klären. Eine Weitergabe an Dritte ist nicht erlaubt. Die Pressefotos sind 4 Wochen nach Ablauf der Ausstellung aus allen Onlinemedien zu löschen. Mit freundlicher Bitte um Zusendung eines Belegexemplars an die Pressestelle der Staatlichen Museen zu Berlin.

PRESSEFOTOS

Neues Museum, Museumsinsel Berlin
Museum für Vor- und Frühgeschichte
Der Berliner Skulpturenfund. „Entartete Kunst“ im Bombenschutt

GENERALDIREKTION
PRESSE-KOMMUNIKATION-SPONSORING

Stauffenbergstraße 41
10785 Berlin

MECHTILD KRONENBERG
ABTEILUNGSLEITERIN

kommunikation@smb.spk-berlin.de
www.smb.museum

ANNE SCHÄFER-JUNKER
PRESSE

presse@smb.spk-berlin.de
www.smb.museum/presse

Pressemitteilungen
www.smb.museum/pressemitteilungen

Pressefotodownload
www.smb.museum/pressefotos

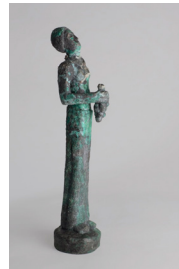
Pressefotoanfragen
pressebilder@smb.spk-berlin.de

30



Bisher nicht identifiziert:
Stehende Gewandfigur mit Traube
– Zustand nach Bergung 2010
Bronze, Höhe: 43 cm
© Landesdenkmalamt Berlin,
Foto: Manuel Escobedo

31



Bisher nicht identifiziert:
Stehende Gewandfigur mit Traube
– Zustand nach Reinigung 10/2010
Bronze, Höhe: 43 cm
© Foto: Achim Kleuker, Berlin

32



Bisher nicht identifiziert:
Männlicher Torso
– Zustand nach Grabung 2010
Steinguss, Höhe: 76,5 cm (einschl.
Armierung)
© Landesdenkmalamt Berlin,
Foto: Manuel Escobedo

33



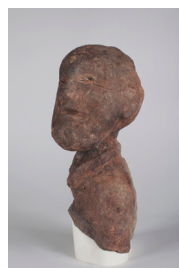
Bisher nicht identifiziert:
Männlicher Torso
– Zustand nach Reinigung 10/2010
Steinguss, Höhe: 76,5 cm (einschl.
Armierung)
© Foto: Achim Kleuker, Berlin

34



Bisher nicht identifiziert:
Männlicher Kopf
– Zustand nach Bergung 2010
Steinguss
© Landesdenkmalamt Berlin,
Foto: Manuel Escobedo

35



Bisher nicht identifiziert:
Männlicher Kopf
– Zustand nach Reinigung 10/2010
Steinguss
© Foto: Achim Kleuker, Berlin

Die honorarfreie Reproduktion ist nur im Rahmen der aktuellen Berichterstattung zur Ausstellung bei Nennung der vollständigen Creditline erlaubt. Bei jeder anderweitigen Nutzung sind Sie verpflichtet, selbständig die Fragen des Urheber- und Nutzungsrechts zu klären. Eine Weitergabe an Dritte ist nicht erlaubt. Die Pressefotos sind 4 Wochen nach Ablauf der Ausstellung aus allen Onlinemedien zu löschen. Mit freundlicher Bitte um Zusendung eines Belegexemplars an die Pressestelle der Staatlichen Museen zu Berlin.



PRESSEFOTOS

Neues Museum, Museumsinsel Berlin
Museum für Vor- und Frühgeschichte
Der Berliner Skulpturenfund. „Entartete Kunst“ im Bombenschutz

GENERALDIREKTION
PRESSE-KOMMUNIKATION-SPONSORING

Stauffenbergstraße 41
10785 Berlin

MECHTILD KRONENBERG
ABTEILUNGSLEITERIN

kommunikation@smb.spk-berlin.de
www.smb.museum

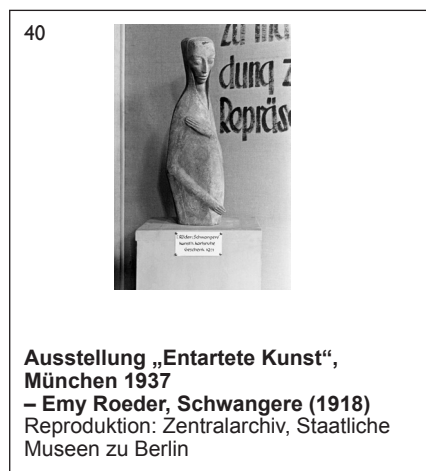
ANNE SCHÄFER-JUNKER
PRESSE

presse@smb.spk-berlin.de
www.smb.museum/presse

Pressemitteilungen
www.smb.museum/pressemitteilungen

Pressefotodownload
www.smb.museum/pressefotos

Pressefotoanfragen
pressebilder@smb.spk-berlin.de



Die honorarfreie Reproduktion ist nur im Rahmen der aktuellen Berichterstattung zur Ausstellung bei Nennung der vollständigen Creditline erlaubt. Bei jeder anderweitigen Nutzung sind Sie verpflichtet, selbständig die Fragen des Urheber- und Nutzungsrechts zu klären. Eine Weitergabe an Dritte ist nicht erlaubt. Die Pressefotos sind 4 Wochen nach Ablauf der Ausstellung aus allen Onlinemedien zu löschen. Mit freundlicher Bitte um Zusendung eines Belegexemplars an die Pressestelle der Staatlichen Museen zu Berlin.