

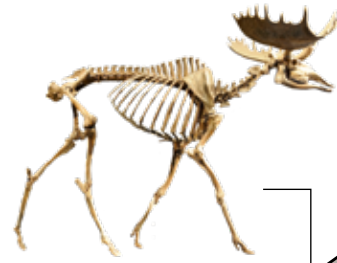
Information und Lageplan

NEUES MUSEUM

MUSEUMSINSEL BERLIN

3

- 311 Historische Sammlungen
- 309 Archäologie in Berlin
- 308 Steinzeit
- 306 Bronzezeit
- 305 Goldhut
- 304 Zeitmaschine
- 302 Eisenzeit



Elch vom Hansaplatz



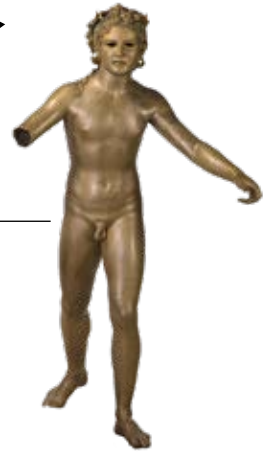
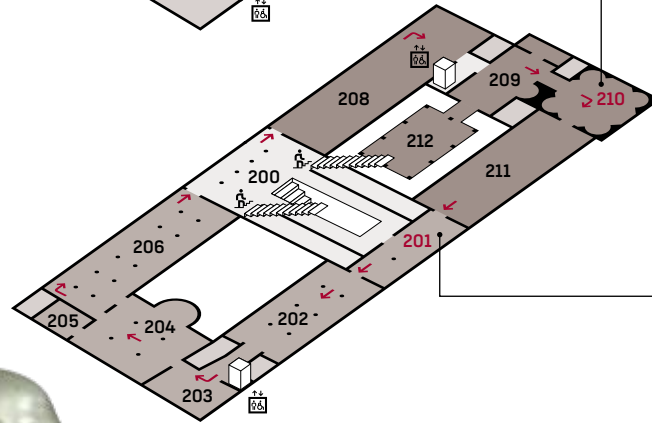
Goldhut



Büste der Nofretete

2

- 200 Treppenhalle
- 201 Schätze aus dem Rhein
- 202 Roms Provinzen
- 203 Römische Götter
- 204 Roms Nachbarn im Norden
- 205 Fragmentarium
- 206 Völkerwanderung und Mittelalter
- 208 Skulptur
- 209 Die Amarna-Zeit
- 210 Nofretete
- 211 Bibliothek der Antike
- 212 Unter Atons Strahlen



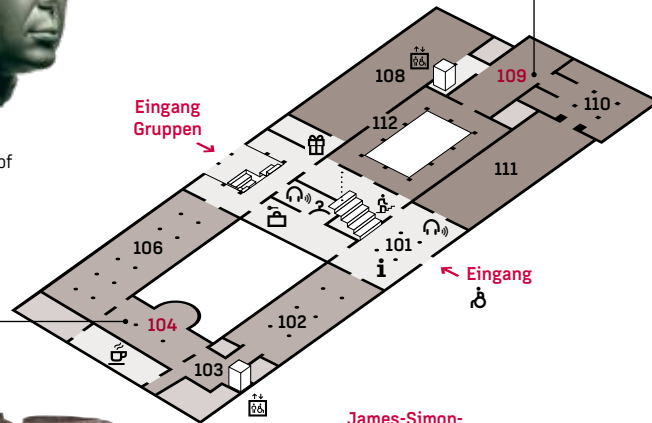
Xantener Knabe

1

- 101 Vestibül
- 102 Odin, Urnen, Beutekunst
- 103 Schliemanns Troja
- 104 Schliemanns Troja
- 106 Zypern, Insel der Aphrodite
- 108 Ewiges Leben
- 109 Dreißig Jahrhunderte
- 110 Pharao
- 111 Prolog
- 112 Der ägyptische Tempel



Grüner Kopf



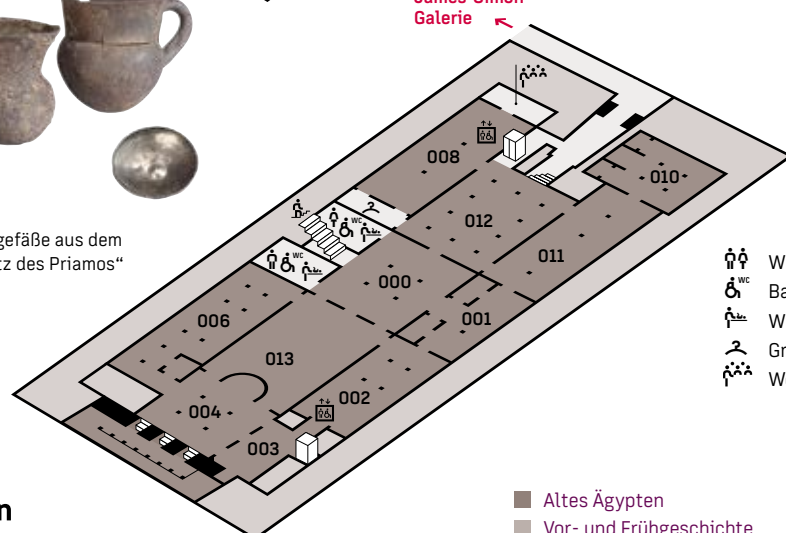
- ➔ Eingang
- i Information
- 🎧 Audioguide
- 🧥 Garderobe
- 📦 Schließfächer
- ♿ Barrierefreier Zugang
- 🛍 Shop
- ☕ Café

0

- 000 Unteres Foyer
- 001 Lebensraum Niltal
- 002 Alltagswelt
- 003 Zeit der Pyramiden
- 004 Sonderausstellung
- 006 Nubien, Napata und Meroë
- 008 Jenseitswelten
- 010 Jenseitswelt
- 011 Glaubenswelten
- 012 Ägyptischer Hof
Reise ins Jenseits
- 013 Griechischer Hof
Weltordnung



Silbergefäße aus dem „Schatz des Priamos“



- ♿ WC
- ♿ Barrierefreies WC
- 🌀 Wickeltisch
- 🧥 Gruppen-Garderobe
- 🔧 Werkraum

- Altes Ägypten
- Vor- und Frühgeschichte
- Antike Kulturen im Vergleich



Staatliche Museen zu Berlin
Preußischer Kulturbesitz



Das Neue Museum

Das Neue Museum ist ein Hauptwerk der Kunst-, Museums- und Technikgeschichte des 19. Jahrhunderts. Nach Plänen Friedrich August Stülers zwischen 1843 und 1855 errichtet, erlitt das Bauwerk im Zweiten Weltkrieg schwere Zerstörungen. Eine Not- sicherung erfolgte in den 1980er Jahren.

Als Ergebnis eines internationalen Realisierungswettbewerbs erhielt der britische Architekt David Chipperfield 1997 den Auftrag, das Museumsgebäude wieder instand zu setzen. Die Bauarbeiten begannen 2003. Bei der Restaurierung wurden Fassade und Innen- räume behutsam konserviert und dabei die Spuren am Denkmal respektiert. So gelang es, dem seit 1999 zum UNESCO-Welterbe gehörenden Bau wieder authentischen Glanz zu verleihen. Das Museum vereint seit seiner Wiedereröffnung im Jahr 2009 räumlich und inhaltlich aufeinander bezogene Exponate aus drei Sammlungen.

Die Sammlungen

Im Neuen Museum werden Kostbarkeiten aus den Sammlungen des Ägyptischen Museums und Papyrussammlung sowie dem Mu- seum für Vor- und Frühgeschichte mit Objekten der Antikensamm- lung gezeigt. Die Sammlungen ermöglichen einen Einblick in die Entwicklung der vor- und frühzeitlichen Kulturen vom Vorderen Orient bis zum Atlantik sowie von Nordafrika bis Skandinavien. Das Ägyptische Museum und Papyrussammlung präsentiert die altägyptischen und nubischen Kulturen über vier Jahrtausende. Gezeigt werden unter anderem Königsbilder, Opferkammern so- wie die weltbekannte Büste der Nofretete aus der Amarna-Zeit. Außerdem sind Texte der altägyptischen bis spätantiken Schrift- kultur ausgestellt.

Das Museum für Vor- und Frühgeschichte umfasst 6.000 archäo- logische Fundstücke, welche die Kulturgeschichte Europas und Teile Asiens von der Steinzeit bis zum Mittelalter widerspiegeln. Highlights der Ausstellung sind beispielsweise der Schädel des Neandertalers von Le Moustier und der geheimnisvolle „Berliner Goldhut“ aus der Bronzezeit.

Neues Museum

Staatliche Museen zu Berlin
Museumsinsel Berlin
Besuchereingang: Bodestraße
10178 Berlin

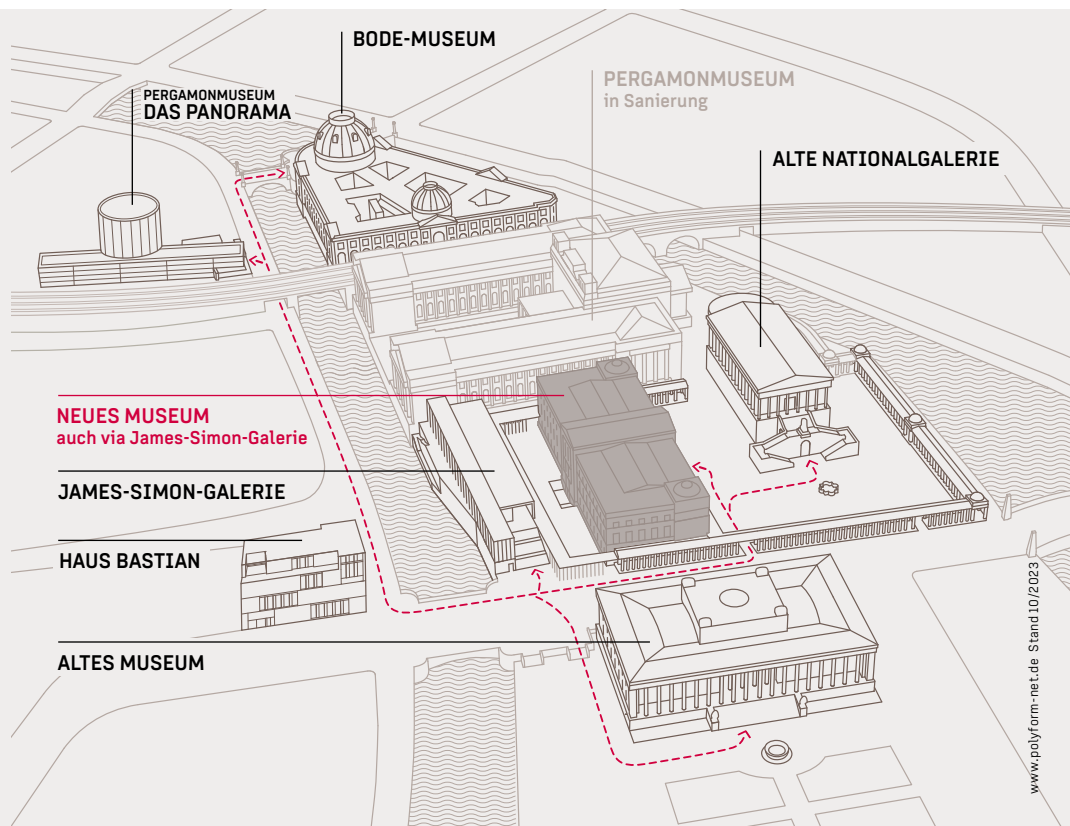
Bitte informieren Sie sich über die aktuellen
Öffnungszeiten über www.smb.museum
Audioguides in mehreren Sprachen
sind im Ticketpreis enthalten.

Ohne Warten in alle Museen
und Ausstellungen: Tickets unter
www.smb.museum/tickets

Information, Beratung, Buchung

Montag - Freitag 9 - 16 Uhr
Tel. 030 - 266 42 42 42
service@smb.museum
www.smb.museum/nm

Änderungen vorbehalten



unesco

Museumsinsel Berlin
Welterbe seit 1999