



LAGEPLAN



Caravaggio
Amor als Sieger



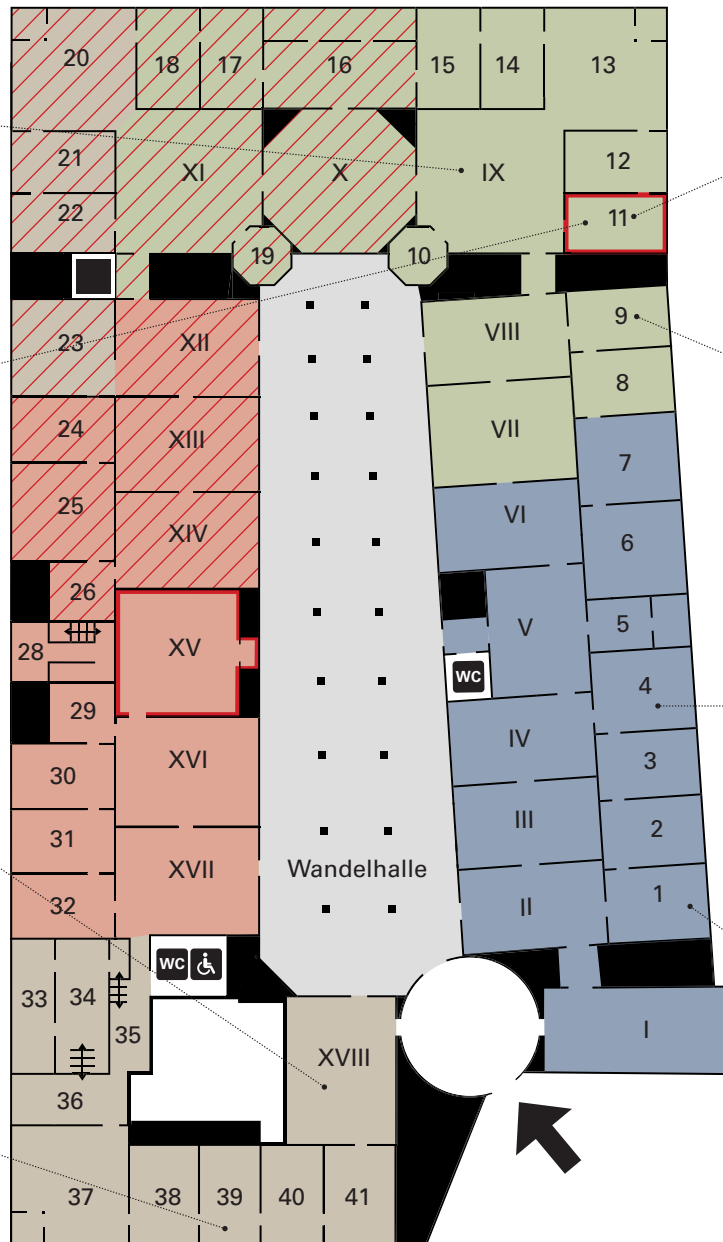
Jean-Baptiste S. Chardin
Der Zeichner



Sandro Botticelli
Maria mit dem Kind und
singenden Engeln



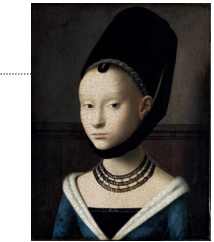
Piero del Pollaiuolo
Profilbildnis einer jungen Frau



Jan Vermeer
Das Mädchen mit dem
Perlenhalsband



Rembrandt Umkreis
Der Mann mit dem Goldhelm



Petrus Christus
Bildnis einer jungen Frau



Hans Holbein
Der Kaufmann Gisz

- | | | | |
|--|--|---|---|
| <ul style="list-style-type: none"> Saal I – III Kabinett 1 – 4 Kabinett 5 Saal IV - VI Kabinett 4, 6 - 7 Saal VII - IX Kabinett 8 – 15 Saal X - XI Kabinett 16 – 19 Kabinett 20 – 23 | <ul style="list-style-type: none"> Deutsche Malerei des 13. bis 16. Jh. Ausstellungen des Kupferstichkabinetts Niederländische Malerei des 13. bis 16. Jh. Flämische und holländische Malerei des 17. Jh. Holländische Malerei des 17. Jh. <i>vorübergehend geschlossen</i> Englische, französische, deutsche Malerei des 18. Jh. <i>vorübergehend geschlossen</i> | <ul style="list-style-type: none"> Saal XII – XIV Kabinett 24 – 26 Saal XV Kabinett 11 Saal XVI – XVII Kabinett 29 – 32 Kabinett 33 Kabinett 34 Saal XVIII Kabinett 35 – 41 Wandelhalle | <ul style="list-style-type: none"> Italienische, französische, spanische Malerei des 17. bis 18. Jh. <i>vorübergehend geschlossen</i> Hauptwerke der geschlossenen Räume Italienische Malerei des 16. Jh. Kinder-Reich. Die Werkstatt des Malers Miniaturenmalerei Italienische Malerei des 13. bis 15. Jh. Sonderausstellungen |
|--|--|---|---|

WILLKOMMEN IN DER GEMÄLDEGALERIE

Die Gemäldegalerie der Staatlichen Museen zu Berlin besitzt eine der bedeutendsten Sammlungen europäischer Kunst. Sie reicht von den Anfängen der mittelalterlichen Tafelmalerei des 13. Jahrhunderts bis hin zum Klassizismus der Zeit um 1800 und ermöglicht es, die Geschichte der europäischen Malerei in all ihren Schulen und Epochen zu studieren.

Seit ihrer Eröffnung 1830 durchlebte die Sammlung eine wechselvolle Geschichte. Heute sind rund 1300 Werke im Haus am Kulturforum ausgestellt. Sammlungsschwerpunkte bilden die italienische Malerei des 13. bis 17. Jahrhunderts mit Werken der großen Italiener Giotto, Botticelli, Raffael, Tizian und Caravaggio sowie die altdeutschen Meister mit Gemälden von Konrad Witz, Albrecht Dürer, Lucas Cranach und Hans Holbein.


Einen Höhepunkt stellt die weltweit bedeutendste Sammlung niederländischer Malerei des 15. bis 16. Jahrhunderts dar. Sie umfasst Meisterwerke von Jan van Eyck, Rogier van der Weyden, Hugo van der Goes und Pieter Bruegel. Herausragend sind zudem die Bestände der holländischen und flämischen Meister des 17. Jahrhunderts. Neben einer der größten Rembrandt-Sammlungen weltweit beherbergen sie Spitzenwerke von Vermeer, Rubens, Anton van Dyck, Frans Hals und Jan van Goyen.


Die glanzvolle Gemäldesammlung italienischer, französischer, deutscher und englischer Malerei des 18. Jahrhunderts enthält Werke von Canaletto, Jean-Antoine Watteau, Antoine Pesne und Thomas Gainsborough.

Sammlung online

- Ausstellungen und Veranstaltungen:
www.smb.museum/gg
- Kunstwerke: www.smb-digital.de
- Sie vermissen ein Bild? Die wichtigsten verliehenen Werke:
www.smb.museum/gg-auf-reisen

 /gemaeldegalerie

 @staatlichemuseenzuberlin

 Museum Free WiFi

Öffnungszeiten

Di - Fr 10 - 18 Uhr
Sa, So 11 - 18 Uhr
Mo geschlossen

Kulturforum
Matthäikirchplatz
10785 Berlin

Audioguide

Im Ticketpreis enthalten.
Sprachen: Deutsch, Englisch, Französisch, Italienisch

Führungen

Information und Buchungen:
Tel. 030 - 266 42 42 42
(Mo - Fr, 9 - 16 Uhr)
service@smb.museum

Informationen zum Museumsbesuch

Bitte

- berühren Sie keine Kunstwerke
- fotografieren Sie nur ohne Blitz
- telefonieren Sie nicht in den Ausstellungsräumen
- verwenden Sie ausschließlich Blei- und Buntstifte

Buchhandlung Walther König

Kataloge, Bücher, Kunstpostkarten und Geschenke

Werden Sie Mitglied

Im Kaiser Friedrich Museumsverein fördern Sie die Gemäldegalerie und können an einem exklusiven Veranstaltungsprogramm aus Führungen, Vorträgen und Kunstreisen teilnehmen. Setzen Sie die Tradition des 1897 gegründeten Vereins fort, der vor allem durch bedeutende Erwerbungen die Sammlung bereichert.

www.kaiser-friedrich-museumsverein.de